

# LIVRET JEUX



A toi de colorier



© Crédit photo : Jean WARNET

**EXPO PHOTO - Edition 2024**  
**SAINT JEAN DE THOUARS**  
(Deux-Sèvres)

# Les 10 droits du jeune visiteur

Inspiré des "10 droits du petit visiteur" de l'association Môm'Art



1 - Le droit de visiter à ton rythme



2 - Le droit de dessiner ou de prendre des notes



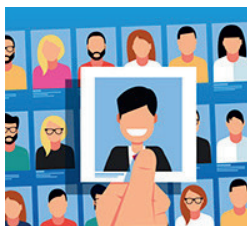
3 - Le droit de poser des questions



4 - Le droit de découvrir en t'amusant



5 - Le droit d'imaginer des histoires



6 - Le droit de préférer une photo



7 - Le droit de partager tes impressions



8 - Le droit de ne pas aimer

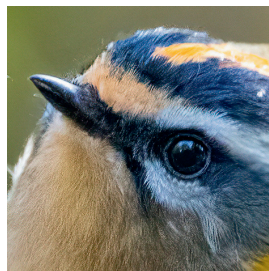
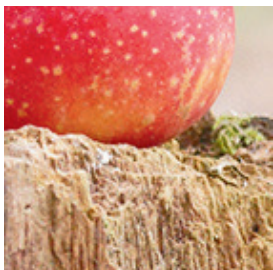
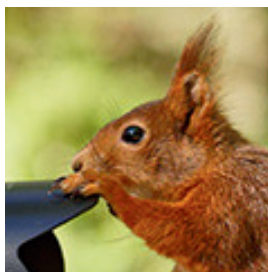
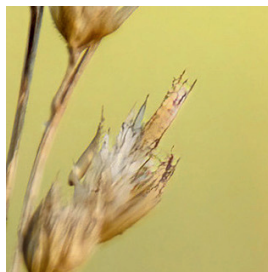
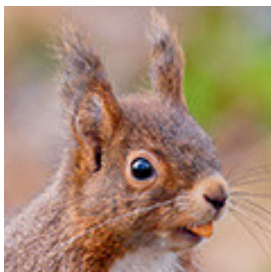
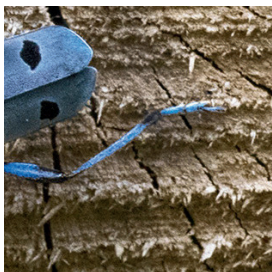
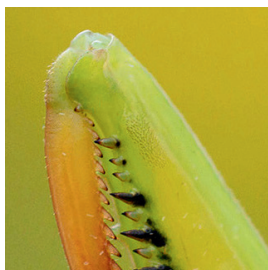


9 - Le droit d'expérimenter par toi-même

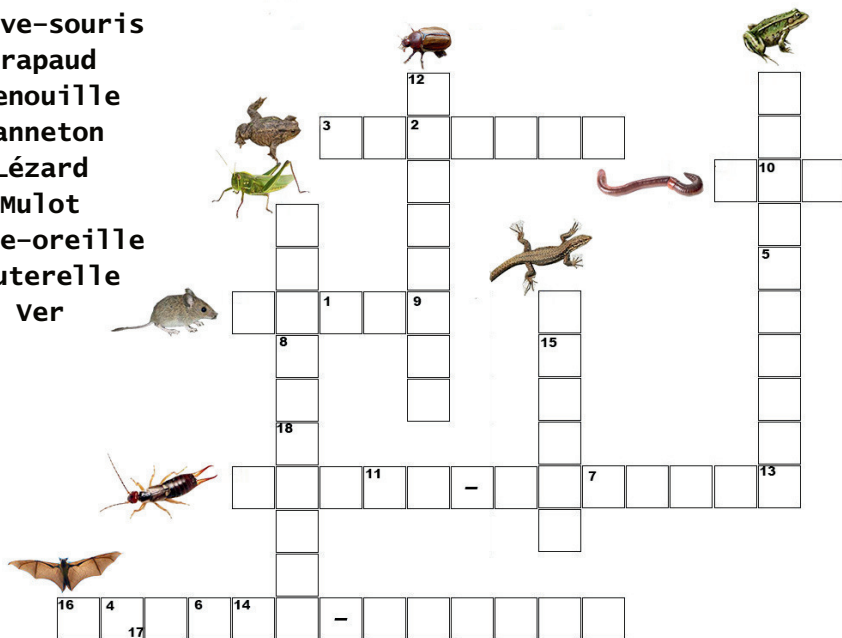
9 - Le droit de revenir



Retrouve dans l'exposition le numéro des photos d'où sont extraits les carrés ci-dessous



Chauve-souris  
 Crapaud  
 Grenouille  
 Hanneton  
 Lézard  
 Mulot  
 Perce-oreille  
 Sauterelle  
 Ver




La chouette chevêche est un oiseau compact, à grosse tête et queue courte qui mesure un peu plus de 20 cm de longueur pour un poids d'environ 200 grammes.

C'est un oiseau de bocage qui vit toujours à proximité de cultures, de prairies, ou dans les haies où elle niche dans les cavités des vieux arbres.

Elle se nourrit d'insectes, de hannetons, de criquets et de sauterelles, mais aussi de perce-oreilles et de vers de terre.

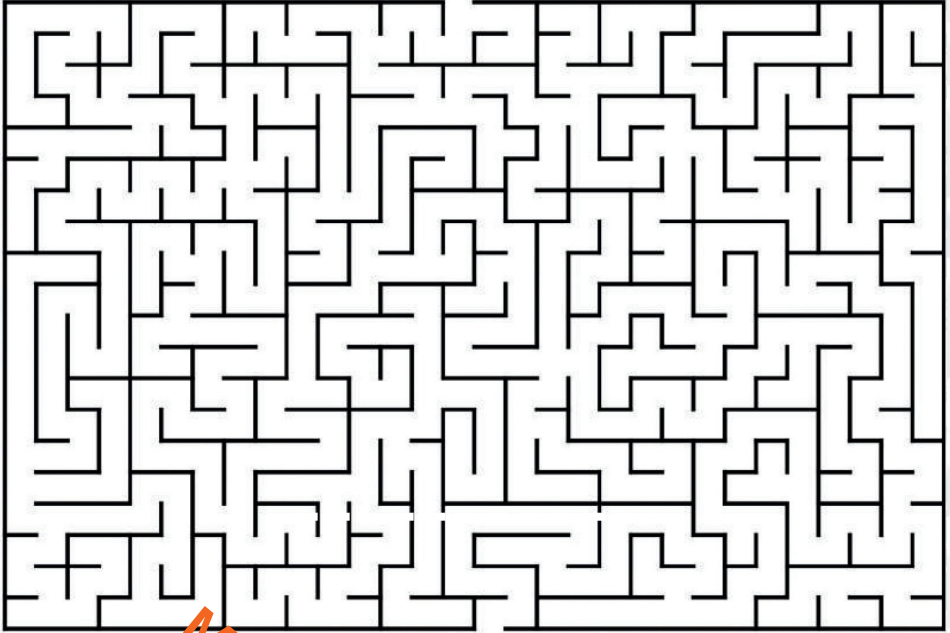
Il lui arrive également de chasser de jeunes oiseaux, des lézards, des crapauds et des grenouilles et également des chauves-souris et de petits mammifères comme des campagnols qu'elle chasse la nuit. Son cri caractéristique est puissant et rauque. C'est une espèce protégée depuis 1981.

Tu peux retrouver la photo de la chouette chevêche dans l'exposition : Oiseau de l'année 2022 - Association Camera Natura - Photo de Katia Baudouin





**J'ai faim !!!**



**Miam  
Miam !!!**



Pour retrouver une phrase amusante, remplace les chiffres par la lettre correspondante.

A	B	C	D	E	F	G	H	I	J	K	L	M	N	O	P	Q	R	S	T	U	V	W	X	Y	Z
1	2	3	4	5	6	7	8	9	10	11	12	13	14	15	16	17	18	19	20	21	22	23	24	25	26

5 24 9 19 20 5 - 20 - 9 12 4 5 19 5 3 21 18 5 21 9 12 19

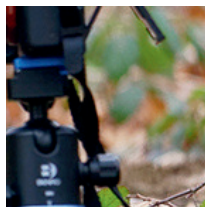
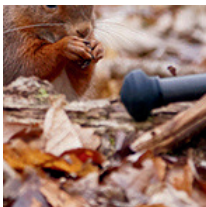
1 12 12 5 18 7 9 17 21 5 19 1 21 24 14 15 9 19 5 20 20 5

19 ?

# Cherche l'intrus

Retrouve tous les carrés ci-dessous, fais une croix dans la grille à leur emplacement et entoure le carré qui ne fait pas partie de cette photographie

© Crédit photo : J.Bruno Cousseau



**Raie les mots dans la grille,  
en horizontal et en vertical**

K	P	C	R	N	A	H	S	A	Y	R	L	O	U
O	I	Q	O	A	J	A	S	F	L	A	R	V	B
C	N	R	I	L	Y	U	J	R	I	G	R	G	T
O	T	O	T	U	Y	W	T	I	B	O	G	R	X
Q	A	S	E	E	A	P	U	T	E	N	R	I	R
U	D	A	L	Q	L	F	L	I	L	D	E	E	M
E	E	L	E	F	V	R	I	L	L	I	N	C	E
L	Q	I	T	O	R	Z	P	L	U	N	O	H	S
I	K	E	P	U	P	I	E	A	L	D	U	E	A
C	E	O	U	G	X	B	A	I	E	D	I	H	N
O	F	H	S	E	C	C	G	R	G	Z	L	L	G
T	G	V	L	R	D	A	Z	E	C	W	L	F	E
C	H	E	N	E	P	O	G	U	E	P	E	M	E
B	E	R	G	E	R	O	N	N	E	T	T	E	J

**BERGERONNETTE**

**COQUELICOT**

**FRITILLAIRE**

**GRIECHE**

**LIBELLULE**

**PIE**

**RAGONDIN**

**ROSALIE**

**CHENE**

**FOUGERE**

**GRENOUILLE**

**GUEPE**

**MESANGE**

**PINTADE**

**ROITELET**

**TULIPE**



# Mets les morceaux du puzzle dans l'ordre

1 2 3 4 5 6 7 8



--	--	--	--	--	--	--	--



## Roitelet à triple bandeau

Tu peux retrouver la photo dans  
l'exposition : Au fil de la Sèvre -  
Association Caméra Natura - Photo de  
Jean Warnet

© Crédit photo : Jean WARNET

## Relie chaque animal à sa silhouette

